

DEMO DE PREGUNTAS VARIAS DEL MÓDULO EXCEL BÁSICO

Lección 2 de 16

Curso de
Excel
Básico

10 Preguntas
x 16 lecciones

Material gráfico de nuestras
evaluaciones virtuales

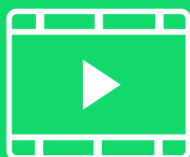
*Cada pregunta se acompaña de
una imagen que ilustra y facilita
su comprensión.*

*A la vez, se retroalimenta con otra
imagen que aclara las esquivaciones
del estudiante, complementando la
explicación del video.*



Profundización
de medio a avanzado

Material preparatorio para
examen de certificación
"Microsoft Excel Expert"



VÍDEOS



ACTIVIDADES
PRÁCTICAS



EVALUACIONES

Pregunta 1 de 10

Según la explicación del **video**, se tiene que ...



HAGA CLIC EN LA IMAGEN PARA AMPLIARLA

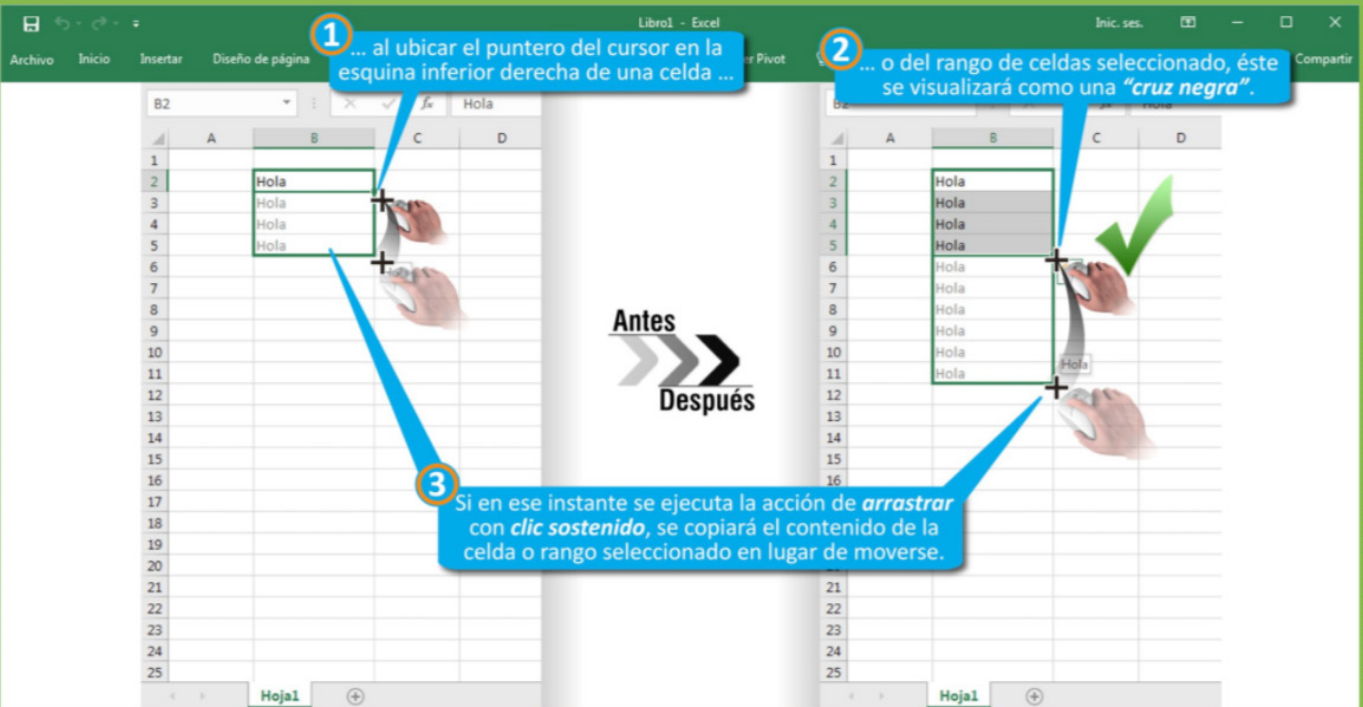


Verdadero Falso

Enviar



La respuesta correcta es



Continuar

Pregunta 2 de 10

Basado en la explicación del **video**, indique si ...



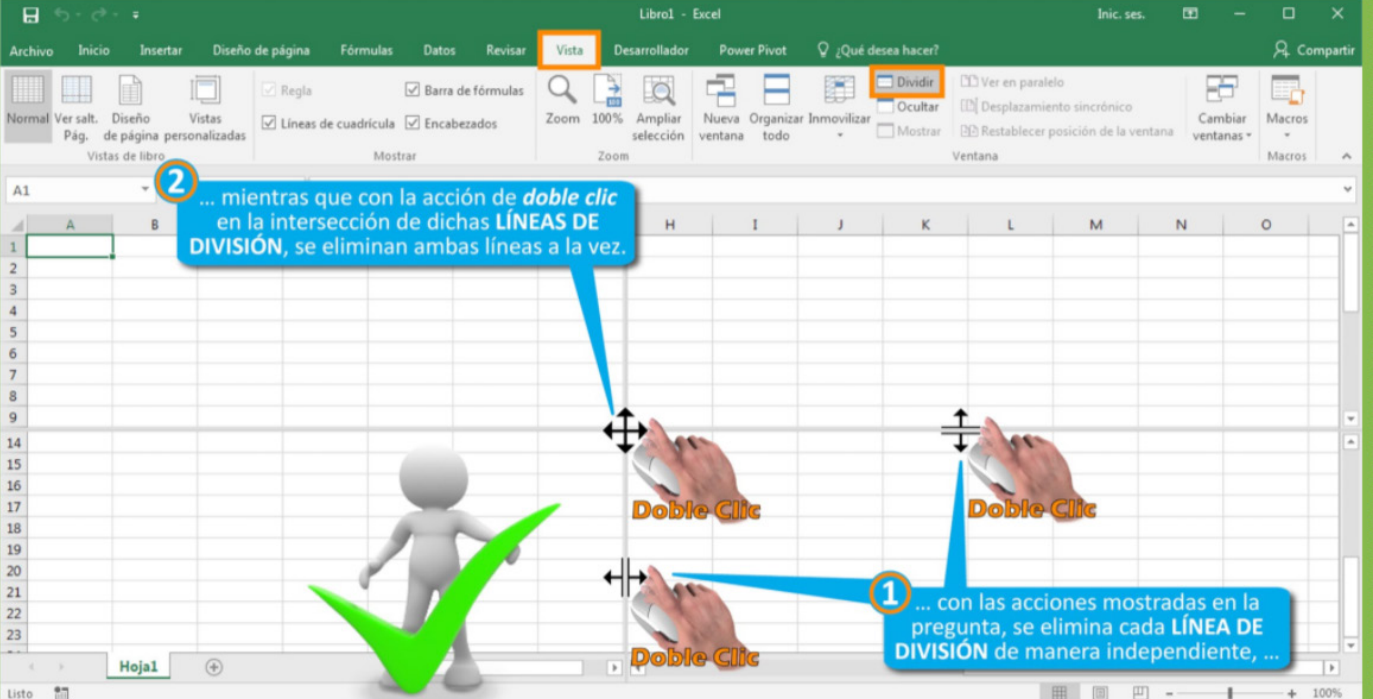
HAGA CLIC EN LA IMAGEN PARA AMPLIARLA

Verdadero Falso

Enviar



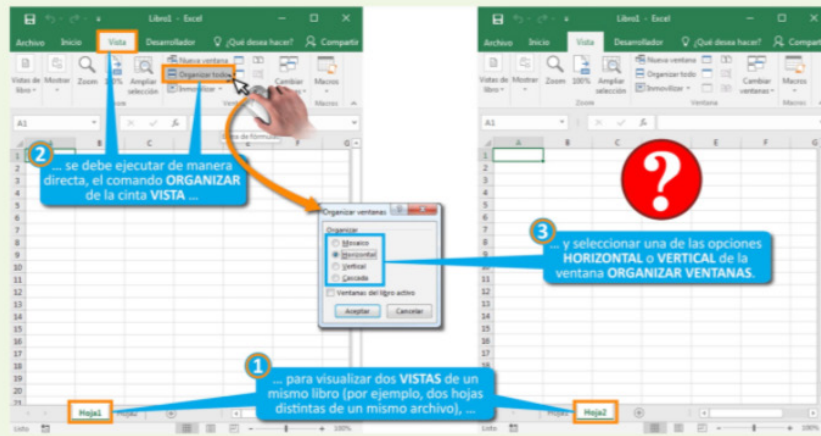
La respuesta correcta es



Continuar

Pregunta 3 de 10

A partir de lo expuesto en esta lección, es claro que ...



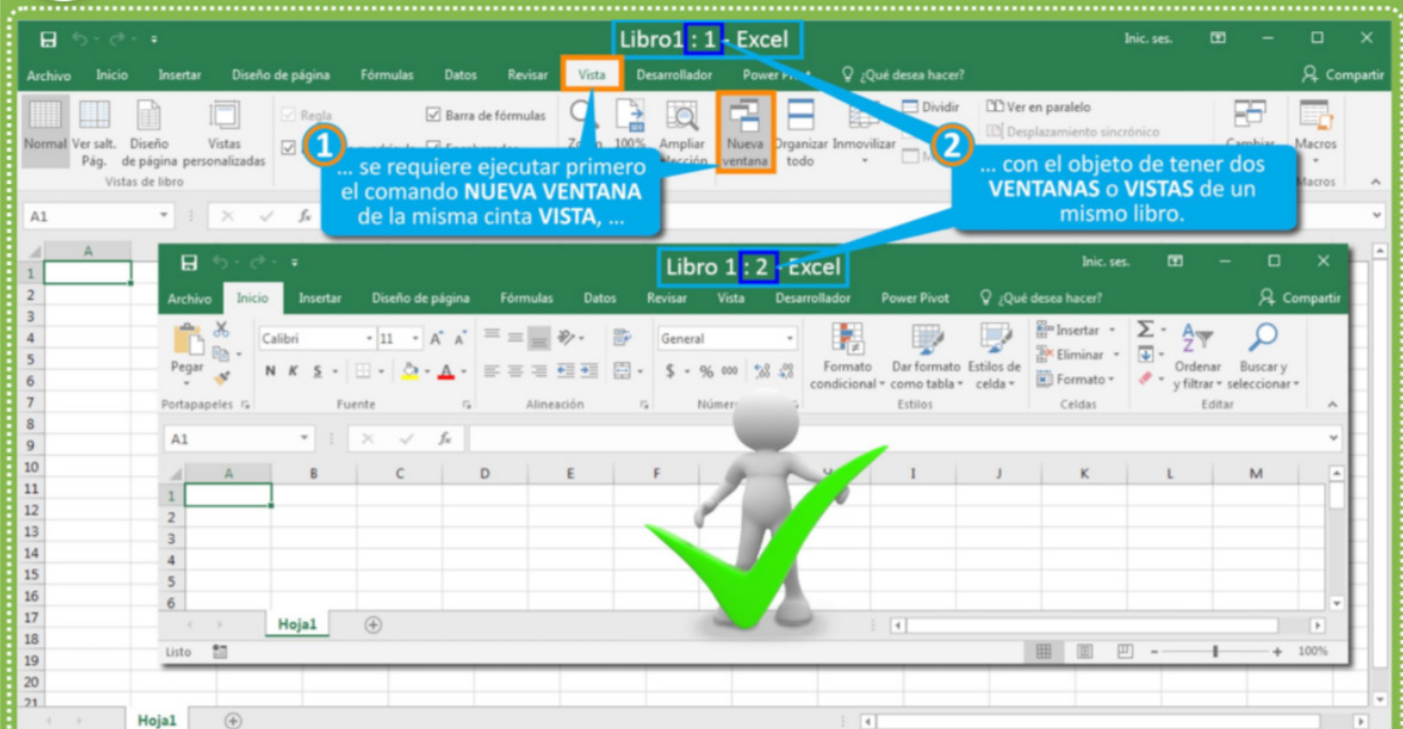
HAGA CLIC EN LA IMAGEN PARA AMPLIARLA

Verdadero Falso

Enviar



La respuesta correcta es



Continuar

Pregunta 4 de 10

En cuanto a la edición de filas y columnas, en el **video** se dejó claro que ...

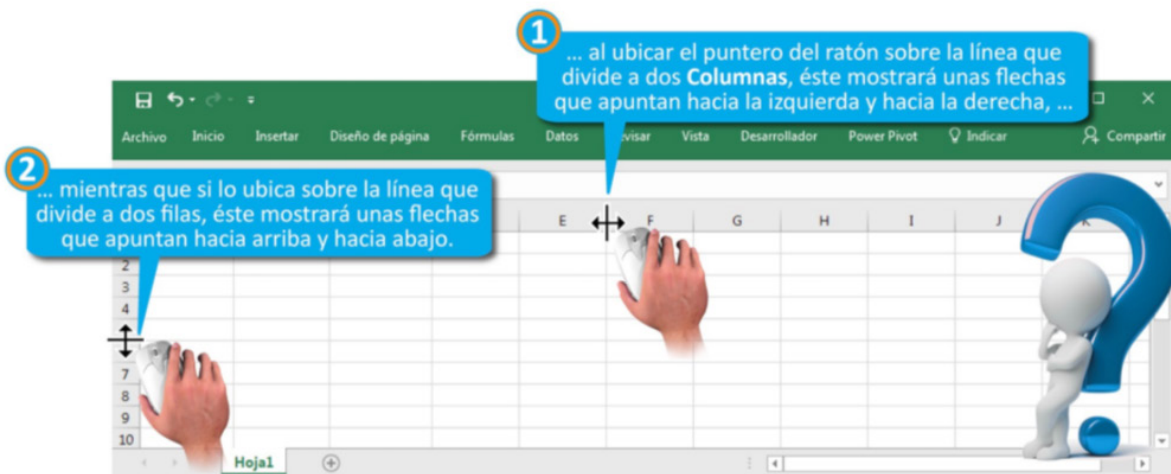


Verdadero Falso

Enviar



La respuesta correcta es



Continuar

Pregunta 5 de 10

Con base en todo lo aprendido, se puede afirmar que ...

CELDA ACTIVA

HAGA CLIC EN LA IMAGEN PARA AMPLIARLA

1 ... el contenido de la celda B2 es la cadena de texto "Hola. Cómo"

2 ... y el de la celda C2 es la cadena de texto "está?".

Verdadero Falso

Enviar



La respuesta correcta es

Antes

1 ... la frase "Hola. Cómo está?" no cabía en la celda B2 ...

2 ... y por eso, la cadena de texto "está?" se sobrepuso a la celda C2.

Después

BARRA DE FÓRMULAS

3 Además, es claro que C2 se encuentra vacía, ...

4 ... como se aprecia en la BARRA DE FÓRMULAS.

Continuar

Pregunta 6 de 10

Basado en la explicación del video, se tiene que ...

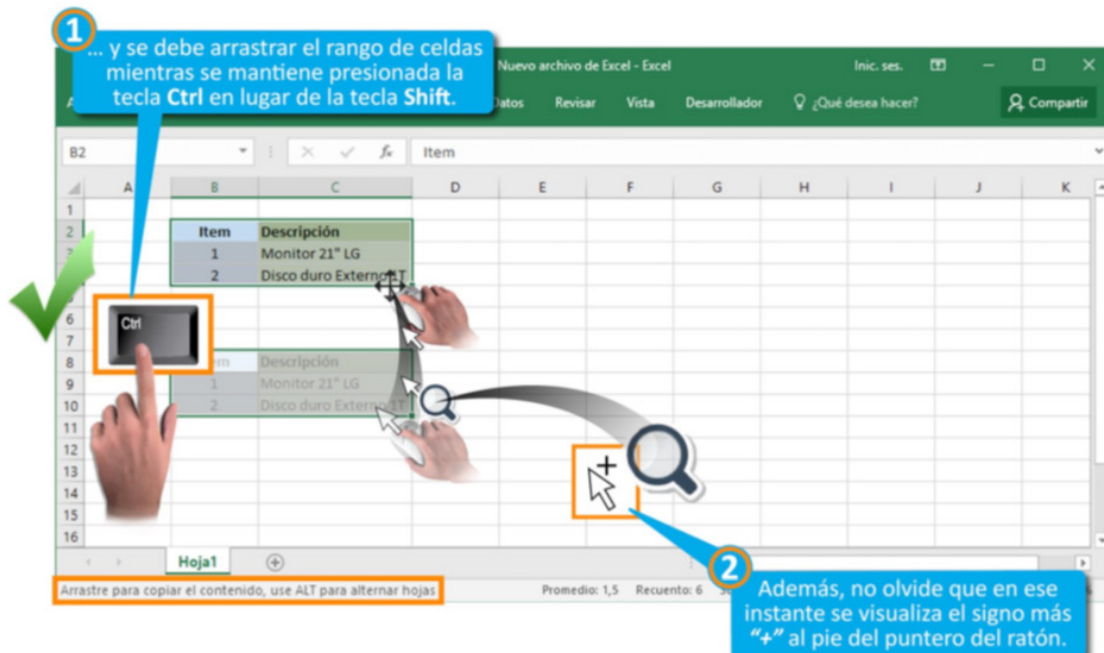


Verdadero Falso

Enviar



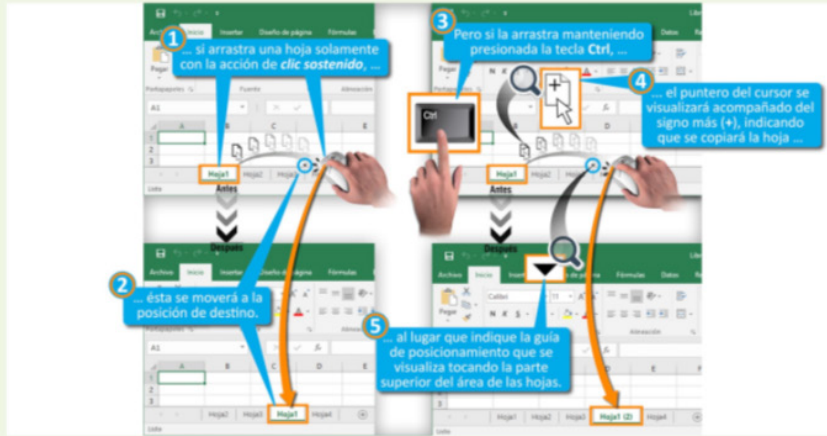
La respuesta correcta es



Continuar

Pregunta 7 de 10

A partir de las explicaciones del **video**, se dejó claro que ...

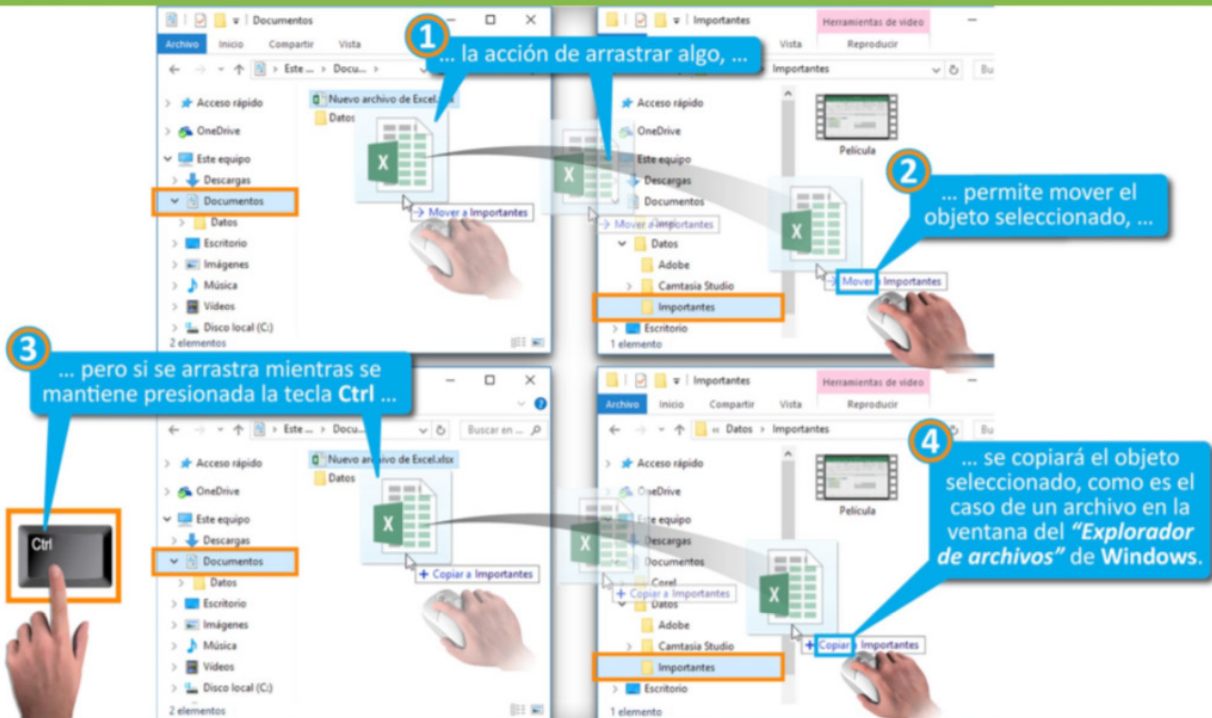


Verdadero Falso

Enviar



La respuesta correcta es



Continuar

Pregunta 8 de 10

En cuanto a la edición filas y columnas, se puede llegar estas dos grandes conclusiones:

1 Al insertar o eliminar una fila o una columna, ...

2 la secuencia de las letras y números nunca se pierde. Esta se redefine.

3 De la misma manera, al ocultar una fila o una columna, la secuencia de las letras y números también se redefine.

HAGA CLIC EN LA IMAGEN PARA AMPLIARLA

Verdadero Falso

Enviar



La respuesta correcta es

1 ... se oculta también el encabezado alfabético de la columna, ...

2 ... como también el encabezado numérico de la fila.

CLIC DERECHO

Antes

Después

Continuar

Pregunta 9 de 10

Respecto a la explicación del **video** sobre los **HIPERVÍNCULOS**, se dejó claro que...

1 ... la acción de clic sobre un HIPERVÍNCULO nos puede desplazar a ...

2 ... una celda de una hoja cualquiera, ...

3 ... una celda o rango nombrado ...

4 ... o puede abrir una página web.

HAGA CLIC EN LA IMAGEN PARA AMPLIARLA

Verdadero Falso

Enviar

1 ... nos permite también crear un nuevo documento ...

2 ... o enviar un correo electrónico.

Continuar

Pregunta 10 de 10

A partir de las explicaciones del video, se puede afirmar que ...

1 el resultado de ejecutar el comando INMOVILIZAR PANELES, ...

2 teniendo seleccionada esta columna ...

3 ... o esta fila, ...

4 ... es de inmovilizar la primera columna y la primera fila respectivamente.

HAGA CLIC EN LA IMAGEN PARA AMPLIARLA

Verdadero Falso

Enviar



La respuesta correcta es '1'

CELDA ACTIVA

1 ... se inmoviliza lo que se encuentre a la izquierda de la celda activa ...

2 ... y arriba de la celda activa.

CELDA ACTIVA

Continuar

Material educativo para...

- Su capacitación personal
- Su colegio
- Su universidad

